



# MSS®-DİONE Sanalkali

## Saniter Alanlar İçin Alkali Temizlik Maddesi

### Özellikleri

Bütün Saniter (banyo ve tuvalet v.b.) alanlarda kullanılan, asitsiz ve kloruz güvenli bir temizlik maddesidir. Kireç, yağ ve sabun artıklarından oluşmuş yoğun kirlilikleri kolayca çözer. MSS-Dione Sanalkali ile yapılan temizlikten sonra yüzeyler kir ve su tutmazlar. MSS-Dione Sanalkali taze ve hoş kokusuyla ortama ferahlık verir. Saniter alanlardaki tüm yüzeylerde güvenle kullanılır. Çevre dostu bir üründür.

**Bileşimi:** Aniyonik yüzey aktif madde <math>< 5\%</math>, noniyonik yüzey aktif madde <math>< 5\%</math>, suda çözünebilir çözücü <math>< 5\%</math>, bakım maddeleri, yardımcı maddeler, parfüm ve boya içerir.

**Fiziksel Özellikleri:** Yeşil renkli sıvı

### Kullanım Alanları

Küvetlerde, duş teknelerinde, lavobalarda, armatürlerde, klozetlerde, pisuarlarda, bölme panolarında, duvar ve yer fayanslarında güvenle kullanılır. Emaye, seramik, alüminyum, piring, krom, paslanmaz çelik, sentetik kaplamalarda, lake kaplamalarda tereddütsüz kullanılır. Sadece mermer yüzeylerde kullanılmamalıdır, yüzeyi matlaştırabilir.

### Kullanım Şekli ve Miktarı

Islak silme metodu veya el ile yapılan günlük temizlikte;

Kirlilik yoğunluğuna göre 100-200 ml MSS-Dione Sanalkali 8 litre soğuk su ile seyreltilir.

Duş tekneleri, küvetler, lavobalar ve armatürler şişeden konsantre olarak ıslak bir beze veya süngere püskürtülen MSS-Dione Sanalkali ile ovulur, temiz su ile durulanır.

Tuvaletler, klozetler ve pisuarlardaki yüzeylerin temizliğinde MSS-Dione Sanalkali konsantre olarak yüzeye püskürtülür, ovulur ve temiz su ile durulanır.

### Güvenlik Sembolü



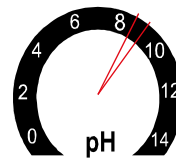
### Bina Bakımı



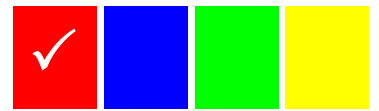
ISO 9001 : 2000  
ISO 14001 : 2004  
ISO 22000  
HACCP / TS 13001  
OHSAS 18001 / TS 18001



Sağlık Bakanlığı onaylıdır  
TSE (TSEK) Standartlarına göre üretilmiştir.



### TEMİZLİK RENK KODU



Tehlike Sembolü Yoktur

S 2 Çocukların ulaşabileceği yerlerden uzak tutunuz.  
Kullanma talimatını mutlaka okuyunuz.

**Ürün Kodu:** MSS14012-4

**Ambalaj Şekli:** 1 - 5 L (1,03-5,15 KG)

**Tüketim Miktarı (m<sup>2</sup>):** Islak Silme: 0,60 ml/m<sup>2</sup>

Yüzey Temizliği: 5 ml/m<sup>2</sup>

Genel Temizlik: 5 ml/m<sup>2</sup>

Adres: Ferhatpaşa Mahallesi Anadolu Caddesi No 14 Ataşehir İstanbul

Telefon: (0216) 660 08 98

Fax: (0216) 660 08 99

E - Mail: info@mssgrup.com