

MSS®-HEMERA Tableshine



Çalışma Masaları, Bilgisayar Yüzeyleri İçin Temizleme Maddesi

Özellikleri

MSS-Hemera Tableshine, özel çözücü formülü sayesinde, kurşun kalem, dolmakalem, tükenmez kalem, ispirotolu kalem ve istampa mürekkebi, karbon kağıdı gibi nesnelerin çalışma masalarının üzerinde sebep oldukları lekeleri kolayca çözer ve temizler. Çevre dostu bir üründür.

Bileşimi: Aniyonik yüzey aktif madde, suda çözünebilir çözücüler < 25, yardımcı maddeler ve parfüm içerir.

Fiziksel Özellikleri: Şeffaf sıvı

Kullanım Alanları

Tüm sentetik kaplamalı mobilya çeşitlerinde, bilgisayarlarda ve eşyalarda kullanılır.

Kullanım Şekli

MSS-Hemera Tableshine, temizlenecek yüzeye püskürtülür. Kısa bir süre etkisini göstermesi beklenir. Temiz ve kuru bir bezle silinir. Birikim yapmış ve yerleşmiş kirliliklerde işlem tekrar edilir.

Güvenlik Sembolü



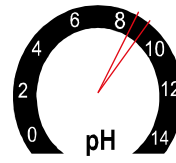
Bina Bakımı



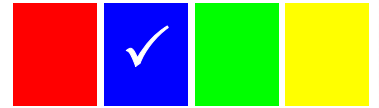
ISO 9001 : 2000
ISO 14001 : 2004
ISO 22000
HACCP / TS 13001
OHSAS 18001 / TS 18001



Sağlık Bakanlığı onaylıdır
TSE (TSEK)
Standartlarına göre üretilmiştir.



TEMİZLİK RENK KODU



Tehlike Sembolü Yoktur

S 2 Çocukların ulaşabileceği yerlerden uzak tutunuz.
Kullanma talimatını mutlaka okuyunuz.

Ürün Kodu: MSS17031-4

Ambalaj Şekli: 0,75-5 L(0,74-4,96KG)

Tüketim Miktarı (m²): Günlük temizlik ve Bakım: 2 ml / m²

Adres: Ferhatpaşa Mahallesi Anadolu Caddesi No 14 Ataşehir İstanbul

Telefon: (0216) 660 08 98

Fax: (0216) 660 08 99

E - Mail: info@mssgrup.com