

MSS®-TABNAK Emprex



Emprenye Cila (Mermer, Traverten, Karotaş ve Doğal Taş)

Özellikleri

Taş zemin cilası olan Tabnak Emprex, uygulanması ve bakımı kolay bir zemin koruma maddesidir ve kristalize cilalara karşı gerçek bir alternatiftir. Zemine nüfuz eder ve zeminin güçlenmesini sağlar (zeminin emicilik özelliğini azaltırken, difüzyonu engellemez). Ayrıca özel formülasyonu sayesinde süratle kurur, zeminde parlak ve çok ince bir film tabakası oluşturur. Tabnak Emprex, istenirse yüksek devirli cila makinesi ve multi-disk pad ile parlatıla bilinir. Zeminde kayganlık yaratmaz, kir iticilik özelliğinden dolayı paspas ile yapılan günlük temizliği kolaylaştırır. Zamanla zeminde oluşan izler yüksek devirli cila makinesi ve multi-disk yardımı ile kolayca temizlenir. Trafiğin yoğun olduğu alanlarda parlaklık azaldığında, sprey metodu ile parlaklık yenilenebilir. Günlük temizlikte, Tabnak Emprex uygulanan zeminler, kolaylıkla temizlenir. Tabnak Emprex' nın koruyucu tabakası, zeminden tamamen uzaklaştırmak isteniyorsa, temel temizlik yeterlidir. Tabnak Emprex, çevre koruma standartlarına uygundur. İçerdiği yüzey aktif maddeler % 90 oranında doğada biyolojik olarak parçalanabilir.

Bileşimi: Noniyonik yüzey aktif madde, waxlar, polimerler ve yardımcı maddeler içerir.

Fiziksel Özellikleri: Beyaz renkli sıvı

Kullanım Alanları

Mermer, granit, karo taş, traverten, tuğla ve kiremit gibi emici özelliği olan doğal ve yapay zeminlerde güvenle kullanılır.

Kullanım Şekli Temiz Taş Zemine İlk Uygulama:

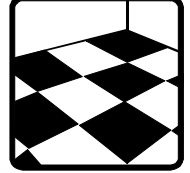
Tabnak Emprex küçük oranlarda (yaklaşık 250 ml) temiz ve kuru taş zemine, hızla, ince bir film tabakası oluşturacak şekilde, mopla yayılır. Zeminin emiciliğine göre 15-20 dakikalık ara ile 1-2 defa bu işlem tekrarlanır. Yüksek emici zeminlerde, 3. uygulama tavsiye edilir. Tabnak Emprex, emici yüzeylerde seyreltilmeden, az emici yüzeylerde 1: 1 oranında soğuk su ile seyreltilerek kullanılır.

Dikkat! Uygulama çok kalın yapılmış ise, sürtünme izleri görülebilir.

Güvenlik Sembolü



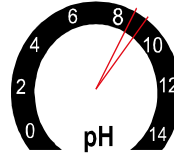
Bina Bakımı



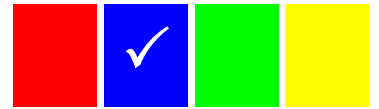
ISO 9001 : 2000
ISO 14001 : 2004
ISO 22000
HACCP / TS 13001
OHSAS 18001 / TS 18001



Sağlık Bakanlığı onaylıdır
TSE (TSEK)
Standartlarına göre üretilmiştir.



TEMİZLİK RENK KODU



Tehlike Sembolü Yoktur

S 2 Çocukların ulaşabileceği yerlerden uzak tutunuz.
Kullanma talimatını mutlaka okuyunuz.

Ürün Kodu:MSS11034

Ambalaj Şekli: 5 L (5,10 KG)

Tüketim Miktarı (m²): Az emici Yüzey: 12,5 ml / m²

Emici Yüzey: 25 ml / m²

Onarım: 7,5 ml / m²

Adres: Ferhatpaşa Mahallesi Anadolu Caddesi No 14 Ataşehir İstanbul

Telefon: (0216) 660 08 98

Fax: (0216) 660 08 99

E - Mail: info@mssgrup.com